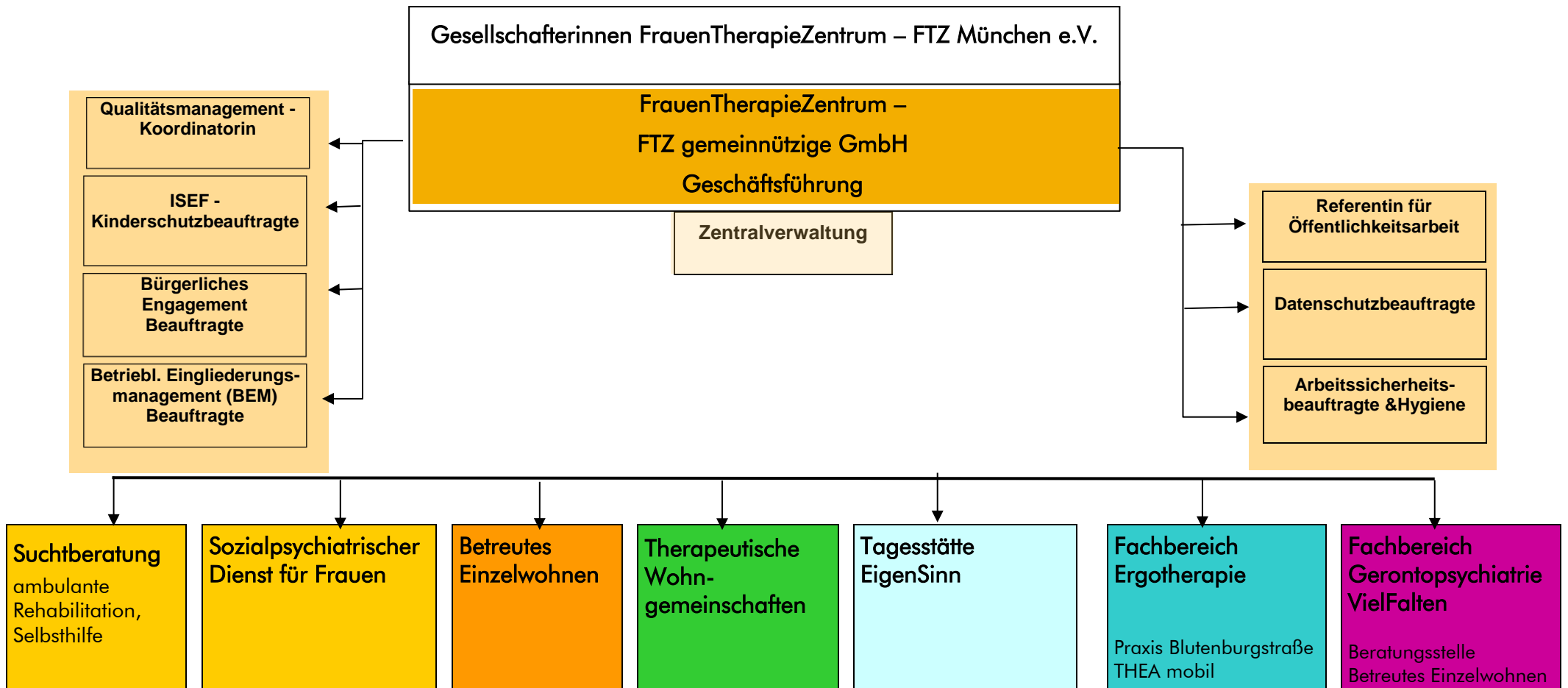


# FrauenTherapieZentrum – FTZ gemeinnützige GmbH

## Organigramm 2017



## Geschäftsverteilungsplan FrauenTherapieZentrum – FTZ gemeinnützige GmbH

**Cornelia Stefan** • wirtschaftliche Geschäftsführung • Goethestraße 21/III • 80336 München • Tel. 089 411119 -111 • Fax – 199 • [cornelia.stefan@ftz-muenchen.de](mailto:cornelia.stefan@ftz-muenchen.de)

**Simone Eiche-Kayser** • Geschäftsführung • fachliche Gesamtleitung • Güllstraße 3 • 80336 München • Tel. 089 747370–10 • Fax –80 • [simone.eiche@ftz-muenchen.de](mailto:simone.eiche@ftz-muenchen.de)

**Yvonne Feneberg** • stv. wirtschaftliche Gesamtleitung • Goethestraße 21/III • 80336 München • Tel. 089 411119 -114 • Fax – 199 • [yvonne.feneberg@ftz-muenchen.de](mailto:yvonne.feneberg@ftz-muenchen.de)

Einrichtung/ Fachbereich	FTZ – Frauentherapiezentrum 2 Suchtberatung Beratung, ambulante Rehabilitation, Selbsthilfe	FTZ – Frauentherapiezentrum 3 Sozialpsychiatrischer Dienst für Frauen Beratung, Betreuung, Gruppen	FTZ – VielFalten Fachbereich Gerontopsychiatrie Beratung, Betreutes Einzelwohnen
<b>Zielgruppen</b>	Frauen mit Alkohol- und Medikamentenproblemen und Essstörungen und ggf. zusätzlicher psychischer Erkrankung	Psychisch kranke Frauen, traumatisierte Frauen, auch mit zusätzlicher Suchtmittelabhängigkeit, Frauen in (psychiatrischen) Krisen. Schwerpunkt Frauen mit Kindern und geflüchtete Frauen	Psychisch und suchtkranke Frauen ab 60 Jahren, mit altersbedingten und anderen Behinderungen
<b>Adresse der Einrichtung/ Fachbereich</b>	Güllstraße 3 • 80336 München Tel. 089 747370-0 Fax 089 747370-80 <a href="mailto:suchtberatung@ftz-muenchen.de">suchtberatung@ftz-muenchen.de</a>	Güllstraße 3 • 80336 München Tel. 089 747370-0 Fax 089 747370-80 <a href="mailto:psychiatrische.beratungsstelle@ftz-muenchen.de">psychiatrische.beratungsstelle@ftz-muenchen.de</a>	Goethestr. 21 • 80336 München Tel. 089 411119-420 Fax 089 411119-499 <a href="mailto:gerontopsych.fachstelle@ftz-muenchen.de">gerontopsych.fachstelle@ftz-muenchen.de</a>

Einrichtung/ Fachbereich	FTZ – Betreutes Einzelwohnen	FTZ – Therapeutische Wohngemeinschaften	FTZ – Tagesstätte Eigensinn	FTZ – Fachbereich Ergotherapie
<b>Zielgruppen</b>	Psychisch kranke Frauen, auch mit zusätzlicher Suchtmittelabhängigkeit und unterschiedlichen Behinderungen; psychisch kranke Frauen mit Kindern	Psychisch kranke Frauen, auch mit Gewalterfahrungen	Psychisch und suchtkranke Frauen, die eine Tagesstruktur brauchen	Mädchen und Frauen mit psychischer Erkrankung, Suchtmittelabhängigkeit, Traumafolgestörung, Krebserkrankung, psychosomatischen, organisch-symptomatisch oder geriatrischen Erkrankungen
<b>Adresse der Einrichtung/ Fachbereich</b>	Goethestraße 21/II 80336 München Tel. 089 411119-325/-212 Fax 089 411119-399/-299 <a href="mailto:joke.reschenberg@ftz-muenchen.de">joke.reschenberg@ftz-muenchen.de</a> <a href="mailto:ingrid.jeggle@ftz-muenchen.de">ingrid.jeggle@ftz-muenchen.de</a>	Goethestr. 21/V 80336 München Tel. 089 411119-575 Fax 089 411119-599 <a href="mailto:jutta.stoesser@ftz-muenchen.de">jutta.stoesser@ftz-muenchen.de</a>	Schleißheimer Str. 22a/Rgb. 80636 München Tel. 089 55052781 Fax 089 99013776 <a href="mailto:susanne.biebl@ftz-muenchen.de">susanne.biebl@ftz-muenchen.de</a>	Blutenburgstraße 19 80636 München Tel. 089 8905554 -0 Fax 089 8905554 -20 <a href="mailto:ergotherapie@ftz-muenchen.de">ergotherapie@ftz-muenchen.de</a>