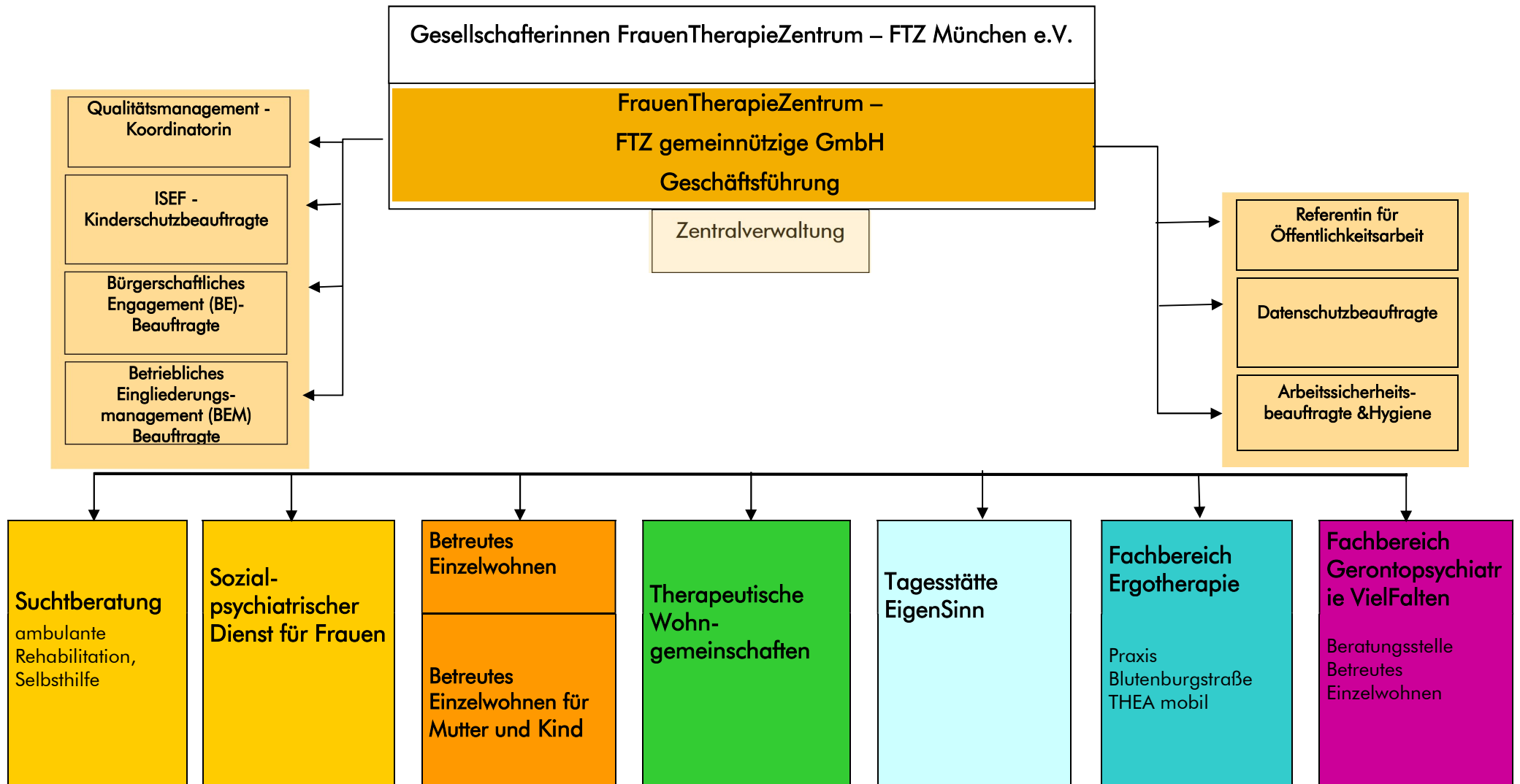


Organigramm 2020



Geschäftsverteilungsplan FrauenTherapieZentrum – FTZ gemeinnützige GmbH

Yvonne Feneberg • wirtschaftliche Geschäftsführung • Schwanthalerstr. 99 • 80336 München • Tel. 089 18 948 63 – 20... • Fax –11 • yvonne.feneberg@ftz-muenchen.de

Simone Eiche-Kayser • Geschäftsführung • fachliche Gesamtleitung • Schwanthalerstr. 99 • 80336 München • Tel. 089 18 948 63 – 10 • Fax –11 • simone.eiche@ftz-muenchen.de

Einrichtung/ Fachbereich	FTZ – Frauentherapiezentrum 2 Suchtberatung Beratung, ambulante Rehabilitation, Selbsthilfe	FTZ – Frauentherapiezentrum 3 Sozialpsychiatrischer Dienst für Frauen Beratung, Betreuung, Gruppen	FTZ – VielFalten Fachbereich Gerontopsychiatrie Beratung, Betreutes Einzelwohnen
Zielgruppen	Frauen mit Alkohol- und Medikamentenproblemen und Essstörungen und ggf. zusätzlicher psychischer Erkrankung	Psychisch kranke Frauen, traumatisierte Frauen, auch mit zusätzlicher Suchtmittelabhängigkeit, Frauen in (psychiatrischen) Krisen. Schwerpunkt Frauen mit Kindern und geflüchtete Frauen	Psychisch und suchtkranke Frauen ab 60 Jahren, mit altersbedingten und anderen Behinderungen
Adresse der Einrichtung/ Fachbereich	Güllstraße 3 • 80336 München Tel. 089 747370-0 Fax 089 747370-80 suchtberatung@ftz-muenchen.de	Güllstraße 3 • 80336 München Tel. 089 747370-0 Fax 089 747370-80 psychiatrische.beratungsstelle@ftz-muenchen.de	Goethestr. 21 • 80336 München Tel. 089 411119-420 Fax 089 411119-499 gerontopsych.fachstelle@ftz-muenchen.de

Einrichtung/ Fachbereich	FTZ – Betreutes Einzelwohnen/ Betreutes Einzelwohnen für Mutter und Kind	FTZ – Therapeutische Wohngemeinschaften	FTZ – Tagesstätte Eigensinn	FTZ – Fachbereich Ergotherapie
Zielgruppen	Psychisch kranke Frauen, auch mit zusätzlicher Suchtmittelabhängigkeit und unterschiedlichen Behinderungen/ Psychisch kranke Frauen mit Kindern	Psychisch kranke Frauen, auch mit Gewalterfahrungen	Psychisch und suchtkranke Frauen, die eine Tagesstruktur brauchen	Mädchen und Frauen mit psychischer Erkrankung, Suchtmittelabhängigkeit, Traumafolgestörung, Krebserkrankung, psychosomatischen, organisch-symptomatisch oder geriatrischen Erkrankungen
Adresse der Einrichtung/ Fachbereich	Betreutes Einzelwohnen (unter 60) Goethestraße 21/II + III 80336 München Tel. 089 411119-325/-300 Fax 089 411119-399/-299 joke.reschenberg@ftz-muenchen.de sybille.auner@ftz-muenchen.de	Goethestr. 21/V 80336 München Tel. 089 411119-575 Fax 089 411119-599 jutta.stoesser@ftz-muenchen.de	Schleißheimer Str. 22a/Rgb. 80636 München Tel. 089 55052781 Fax 089 99013776 carmen.einoeder-rees@ftz-muenchen.de	Blutenburgstraße 19 80636 München Tel. 089 8905554 -0 Fax 089 8905554 -20 ergotherapie@ftz-muenchen.de
	Betreutes Einzelwohnen für Mutter und Kind Goethestraße 21/III 80336 München Tel. 089 411119-242 Fax 089 411119-100 beata.pytlak@ftz-muenchen.de			